

LOTISSEMENT LES HAUTS DE LA FARIGOULETTE 83570 CARCES, VAR



MODIFICATIF :**ANNEXE AU REGLEMENT**

Numéro des lots	Superficie du lots	SHON maximum
1	1 088 m ²	335
2	1 091 m ²	334
3	990 m ²	300
4	807 m ²	300
5	837 m ²	300
6	695 m ²	300
7	720 m ²	300
8	909 m ²	300
9	791 m ²	300
Totaux	7 928 m²	2769 m²

Surface totale des lots	7 928 m ²
Surface des espaces communs :	
- voirie et trottoirs.....	1043 m ²
- Réserve foncière	259 m ²
SURFACE TOTALE DU TERRAIN LOTI.	9 230 m²

Fait à Fayence, le 9 juillet 2012



VENDU

CADASTRE:

Lieu-dit: " La Fare "

Section B

N° 2099 S = 1139 m²

SURFACE TOTALE REELLE GARANTIE DU LOT:

S = 1139 m²

INFORMATIONS DE BORNAGE

Le présent parcelle a pour objet de définir de façon stable le périmètre des lots.

Les limites périmétriques du domaine ont fait l'objet d'un bornage contradictoire amiable de l'article 646 du Code Civil.

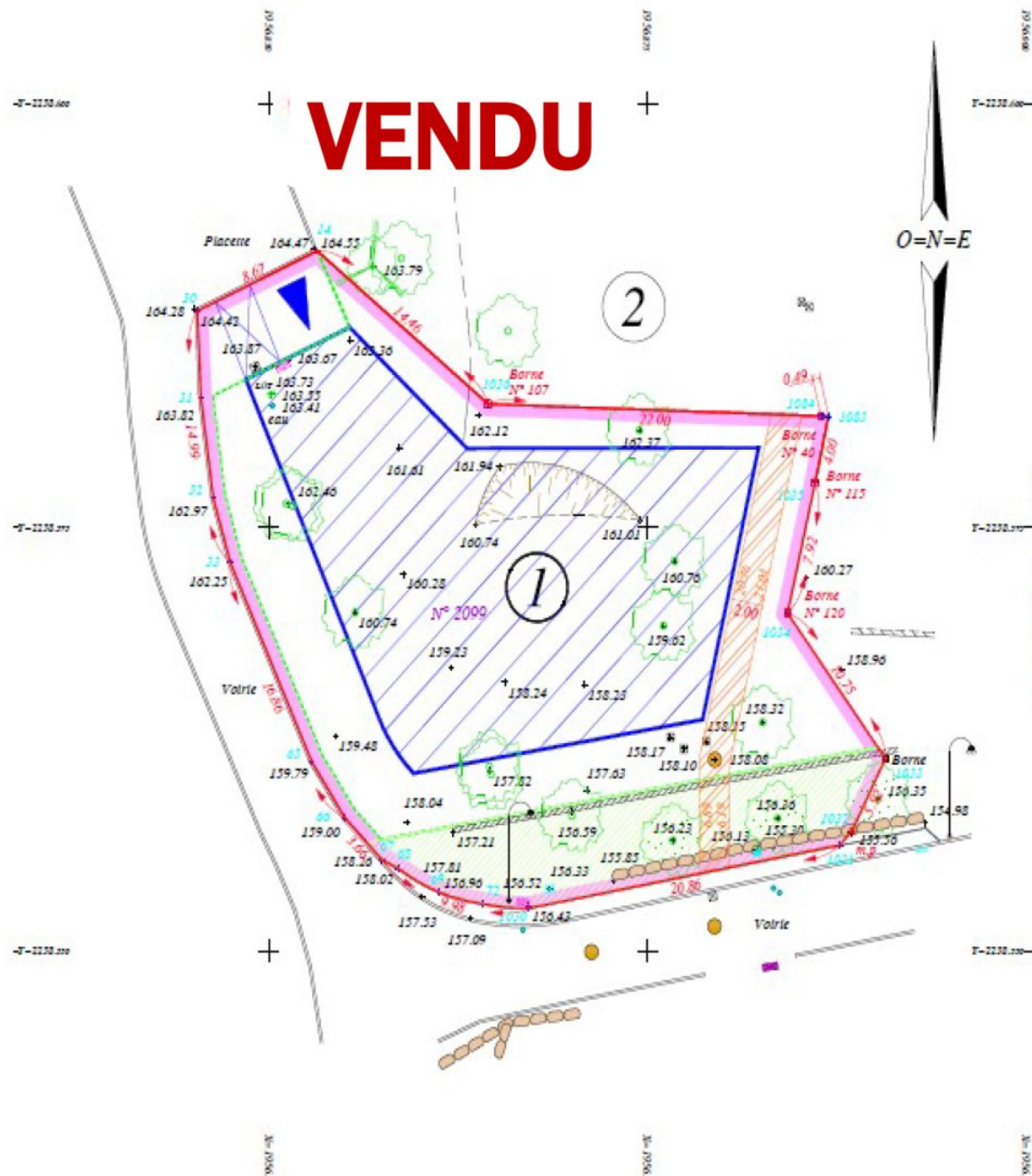
Les autres limites, de nature divisoire, ont été créées par DMPC n° 1459 X en date du 5 février 2013.

Légende :

- Talus
- Mur
- Clôture
- Regard
- Bouche à clé
- Borne incendie
- Grille pluviale
- E.D.F.
- Regard Télécom
- Borne implantée
- Candélabre
- Limite du lot n° 1
- Zone constructible
- Espaces verts privatifs
- Projet de création d'une servitude
- Recul des clôtures et portails avec retrait minimal de 0,30m obligatoire
- Entrée de lot obligatoire
- Place de stationnement extérieure au lot

Numerisation des points de la limite du lot

MATRICULE	X	Y	Matérialisation
14	1976853.20	2258591.32	Angle placette
30	1976845.29	2258587.77	Angle placette
31	1976845.51	2258582.71	Point bordure
32	1976846.33	2258576.77	Point bordure
33	1976847.45	2258572.94	Point bordure
65	1976852.83	2258561.20	Point bordure
66	1976855.02	2258557.88	Point bordure
67	1976857.49	2258553.38	Point bordure
68	1976858.55	2258554.88	Bordure trottoir
69	1976861.22	2258553.49	Bordure trottoir
72	1976864.16	2258552.79	Bordure trottoir
1030	1976867.18	2258552.54	Bordure trottoir
1032	1976867.71	2258556.26	Bordure trottoir
1033	1976868.50	2258557.06	Marque pointe
1033	1976890.73	2258561.35	Borne
1034	1976864.26	2258569.94	Borne n° 120
1035	1976866.09	2258577.65	Borne n° 115
1036	1976864.49	2258582.28	Borne n° 107
1083	1976886.96	2258581.53	Point limite



CADASTRE:
 Lieu-dit: " La Fare "
 Section B
 N° 2100 S = 1052 m²

SURFACE TOTALE REELLE GARANTIE DU LOT:
 S = 1052 m²

INFORMATIONS DE BORNAGE
 Le présent parcelaire a pour objet de définir de façon stable le périmètre des lots.
 Les limites périmétriques du domaine ont fait l'objet d'un bornage contradictoire amiable de l'article 646 du Code Civil.
 Les autres limites, de nature divisoire, ont été créées par DMPC n° 1459 X en date du 5 février 2013.

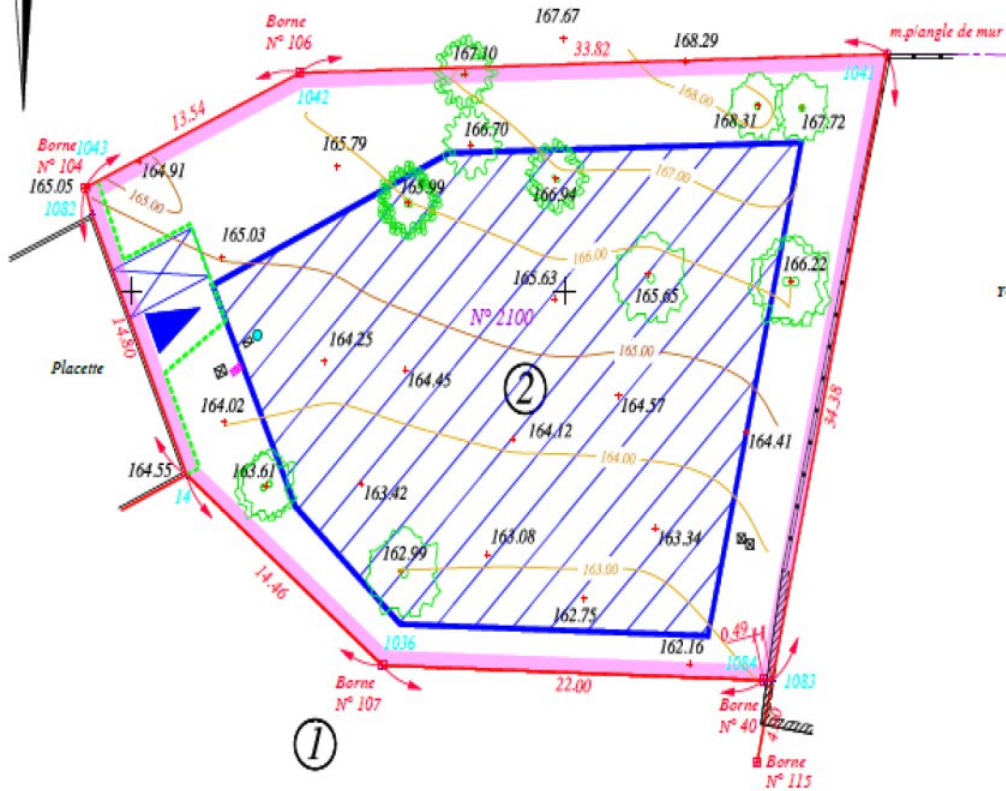
Légende :

- Talus
- Mur
- Clôture
- Regard
- Bouche à clé
- Borne incendie
- Grille pluviale
- E.D.F.
- Regard Télécom
- Borne implantée
- Candélabre
- Limite du lot n° 2
- Zone constructible
- Recul des clôtures et portails avec retrait minimal de 0,80m obligatoire
- Entrée de lot obligatoire
- Place de stationnement extérieure au lot
- Courbes de niveau (équidistance = 1m)

Numérisation des points de la limite du lot

MATRICULE	X	Y	Matérialisation
14	1956853.20	2258391.32	Angle placette
1036	1956864.49	2258382.28	Borne n° 107
1041	1956893.59	2258611.25	Marque peinte
1042	1956839.75	2258610.37	Borne n° 106
1043	1956847.36	2258604.92	Borne n° 104
1082	1956847.76	2258603.65	Angle placette
1083	1956886.96	2258381.55	Point limite
1084	1956886.47	2258381.57	Borne n° 40

VENDU



T=2258.623

T=2258.600

T=2258.573

T=2258.623

T=2258.600

T=2258.573

CADASTRE:

Lieu-dit: " La Fare "

Section B

N° 2101 S = 989 m²**SURFACE TOTALE REELLE GARANTIE DU LOT:**S = 989 m²**INFORMATIONS DE BORNAGE**

Le présent parcelle a pour objet de définir de façon stable le périmètre des lots.

Les limites périmétriques du domaine ont fait l'objet d'un bornage contradictoire amiable de l'article 646 du Code Civil.

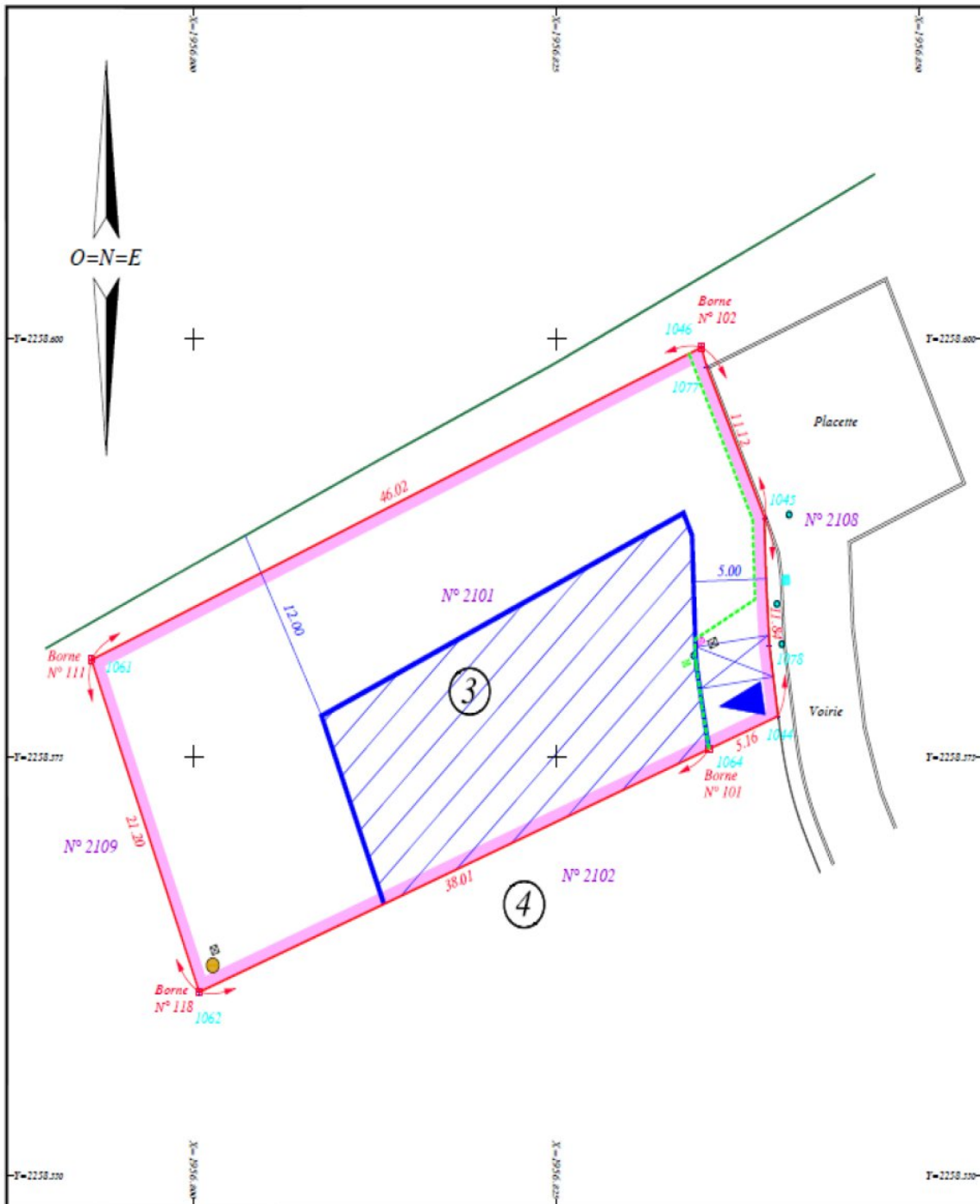
Les autres limites, de nature divisoire, ont été créées par DMPC n° 1459 X en date du 5 février 2013.

Légende :

-  Talus
-  Mur
-  Clôture
-  Regard
-  Bouche à clé
-  Borne incendie
-  Grille pluviale
-  E.D.F.
-  Regard Télécom
-  Borne
-  Candelabre
-  Limite du lot n° 3
-  Zone constructible
-  Recul des clôtures et portails avec retrait minimal de 0,80m obligatoire
-  Entrée de lot obligatoire
-  Place de stationnement extérieure au lot
-  Axe du pipeline selon matérialisation Trapil du 13/06/2012

Numérisation des points de la limite du lot

MATRICULE	X	Y	Matérialisation
1044	1956840.27	2258377.44	Bord trottoir
1045	1956839.37	2258389.25	Bord trottoir
1046	1956835.01	2258399.48	Borne n° 102
1061	1956792.95	2258380.81	Borne n° 111
1062	1956800.38	2258360.95	Borne n° 118
1064	1956835.51	2258375.47	Borne n° 101
1077	1956835.36	2258398.32	Angle placette
1078	1956839.68	2258381.64	Bord trottoir



CADASTRE:
 Lieu-dit: " La Fare "
 Section B
 N° 2102 S = 803 m²

SURFACE TOTALE REELLE GARANTIE DU LOT:

S = 803 m²

INFORMATIONS DE BORNAGE

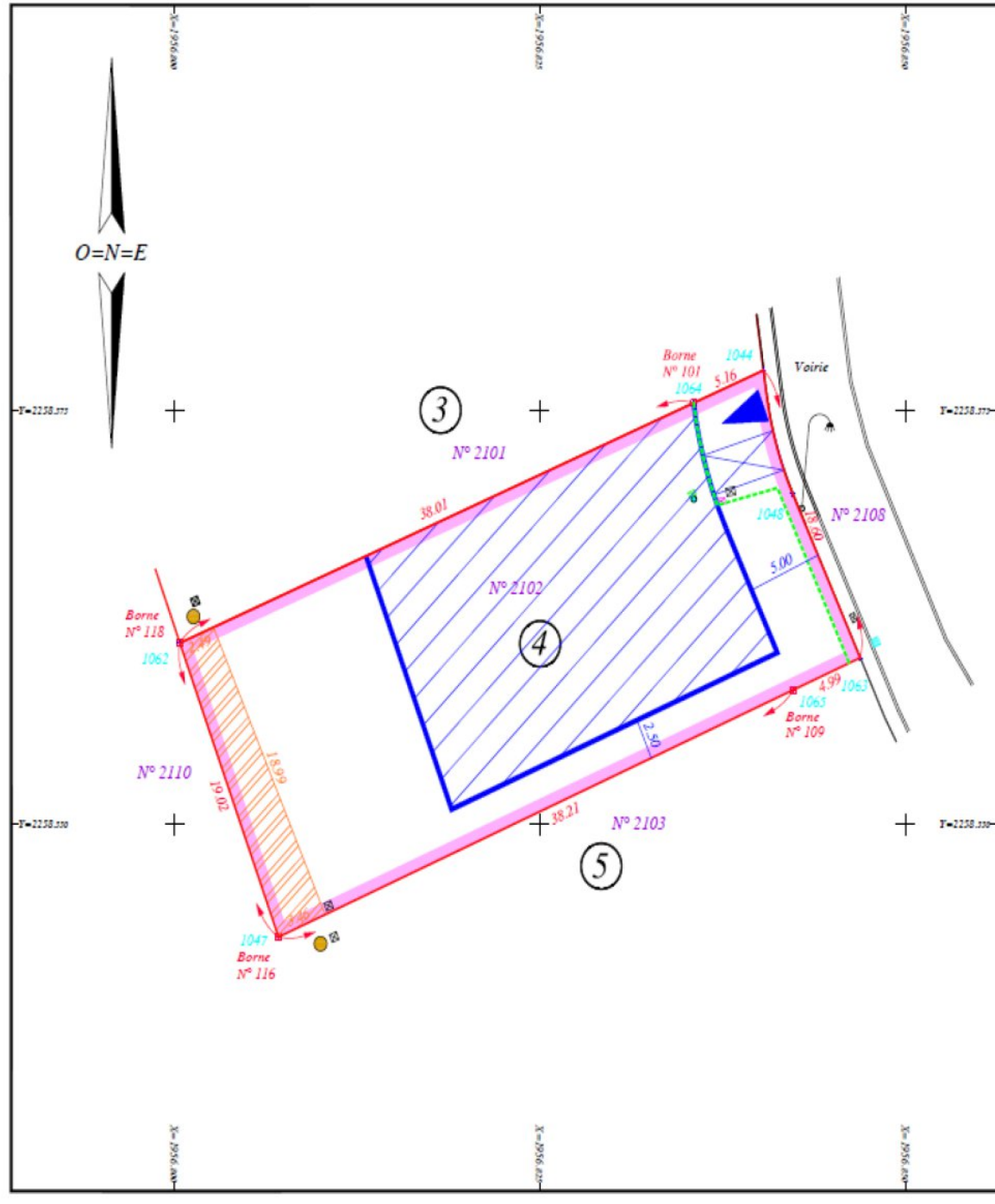
Le présent parcellaire a pour objet de définir de façon stable le périmètre des lots.
 Les limites périmétriques du domaine ont fait l'objet d'un bornage contradictoire amiable de l'article 646 du Code Civil.
 Les autres limites, de nature divisoire, ont été créées par DMPC n° 1459 X en date du 5 février 2013.

Légende :

- Talus
 - Mur
 - Clôture
 - Regard
 - Bouche à clé
 - Borne incendie
 - Grille pluviale
 - E.D.F.
 - Regard Télécom
 - Borne implantée
 - Candélabre
 - Limite du lot n° 4
 - Zone constructible
 - Projet de création d'une servitude de tréfonds (eau usée)
 - Recul des clôtures et portails avec retrait minimal de 0,80m obligatoire
 - Entrée de lot obligatoire
 - Place de stationnement extérieure au lot
- Axe du pipeline selon matérialisation Trapil du 13/06/2012

Numérisation des points de la limite du lot

MATRICULE	X	Y	Matérialisation
1044	1956840.27	2258377.44	Bord trottoir
1047	1956807.13	2258343.16	Borne n° 116
1048	1956842.26	2258370.01	Bord trottoir
1062	1956800.38	2258360.95	Borne n° 118
1063	1956846.89	2258360.05	Bord trottoir
1064	1956835.51	2258375.47	Borne n° 101
1065	1956842.29	2258358.10	Borne n° 109



CADASTRE:

Lieu-dit: " La Fare "

Section B

N° 2104 S = 699 m²

SURFACE TOTALE REELLE GARANTIE DU LOT:




S = 699 m²**INFORMATIONS DE BORNAGE**

Le présent parcellaire a pour objet de définir de façon stable le périmètre des lots.

Les limites périmétriques du domaine ont fait l'objet d'un bornage contradictoire amiable de l'article 646 du Code Civil.

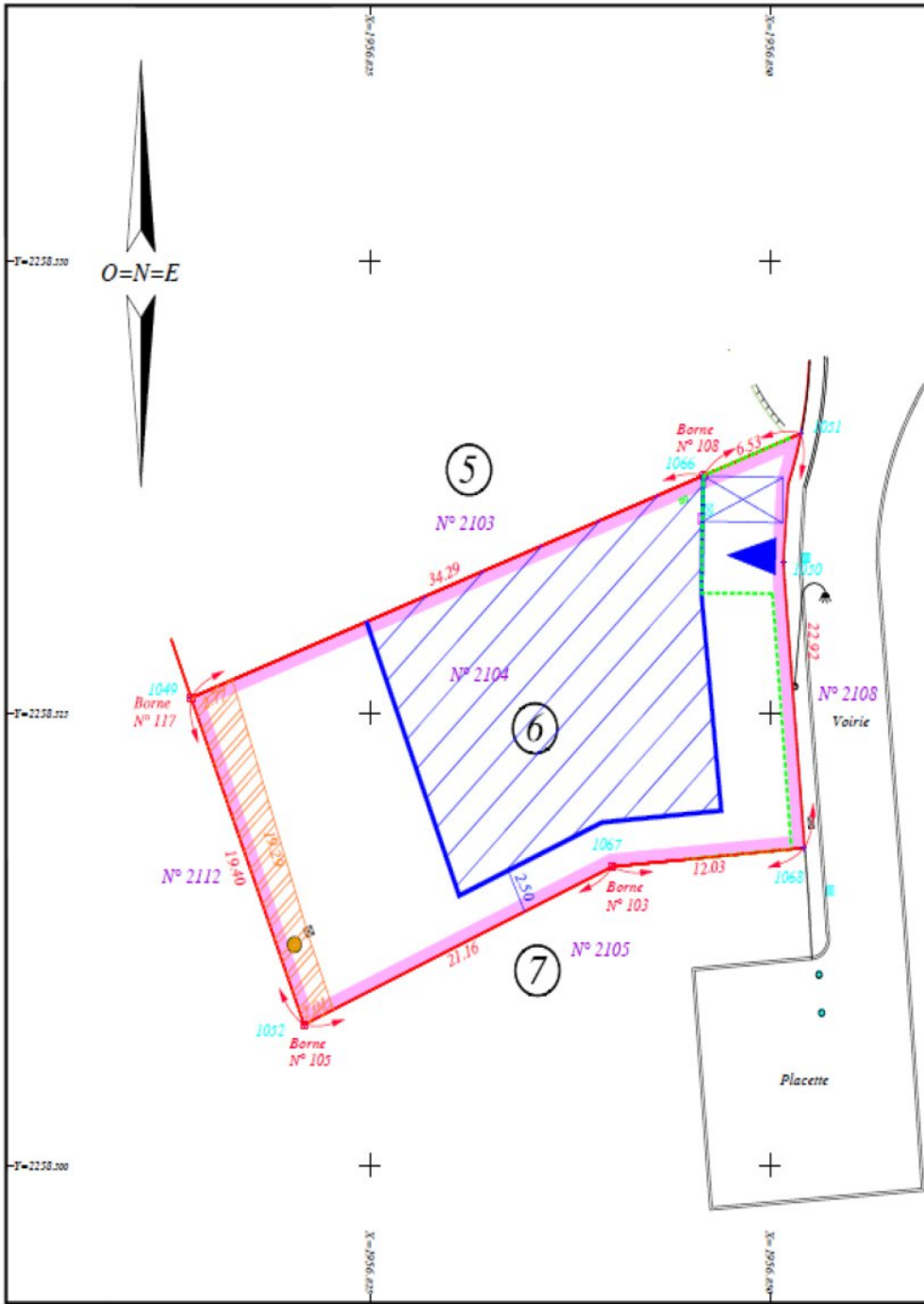
Les autres limites, de nature divisoire, ont été créées par DMPC n° 1459 X en date du 5 février 2013.

Légende :

-  Talus
-  Mur
-  Clôture
-  Regard
-  Bouche à clé
-  Borne incendie
-  Grille pluviale
-  E.D.F.
-  Regard Télécom
-  Borne implantée
-  Candélabre
-  Limite du lot n° 6
-  Zone constructible
-  Projet de création d'une servitude de tréfonds (eau usée)
-  Recul des clôtures et portails avec retrait minimal de 0,80m obligatoire
-  Entrée de lot obligatoire
-  Place de stationnement extérieure au lot
-  Axe du pipeline selon matérialisation Trapil du 13/06/2012

Numérisation des points de la limite du lot

MATRICULE	X	Y	Matérialisation
1049	1956813.81	2258525.86	Borne n° 117
1050	1956850.84	2258533.34	Bord trottoir
1051	1956851.92	2258540.48	Bord trottoir
1052	1956820.87	2258507.79	Borne n° 105
1066	1956845.83	2258538.13	Borne n° 108
1067	1956840.15	2258516.52	Borne n° 103
1068	1956852.14	2258517.56	Bord trottoir



CADASTRE:
 Lieu-dit: " La Fare "
 Section B
 N° 2105 S = 719 m²

SURFACE TOTALE REELLE GARANTIE DU LOT:
 S = 719 m²

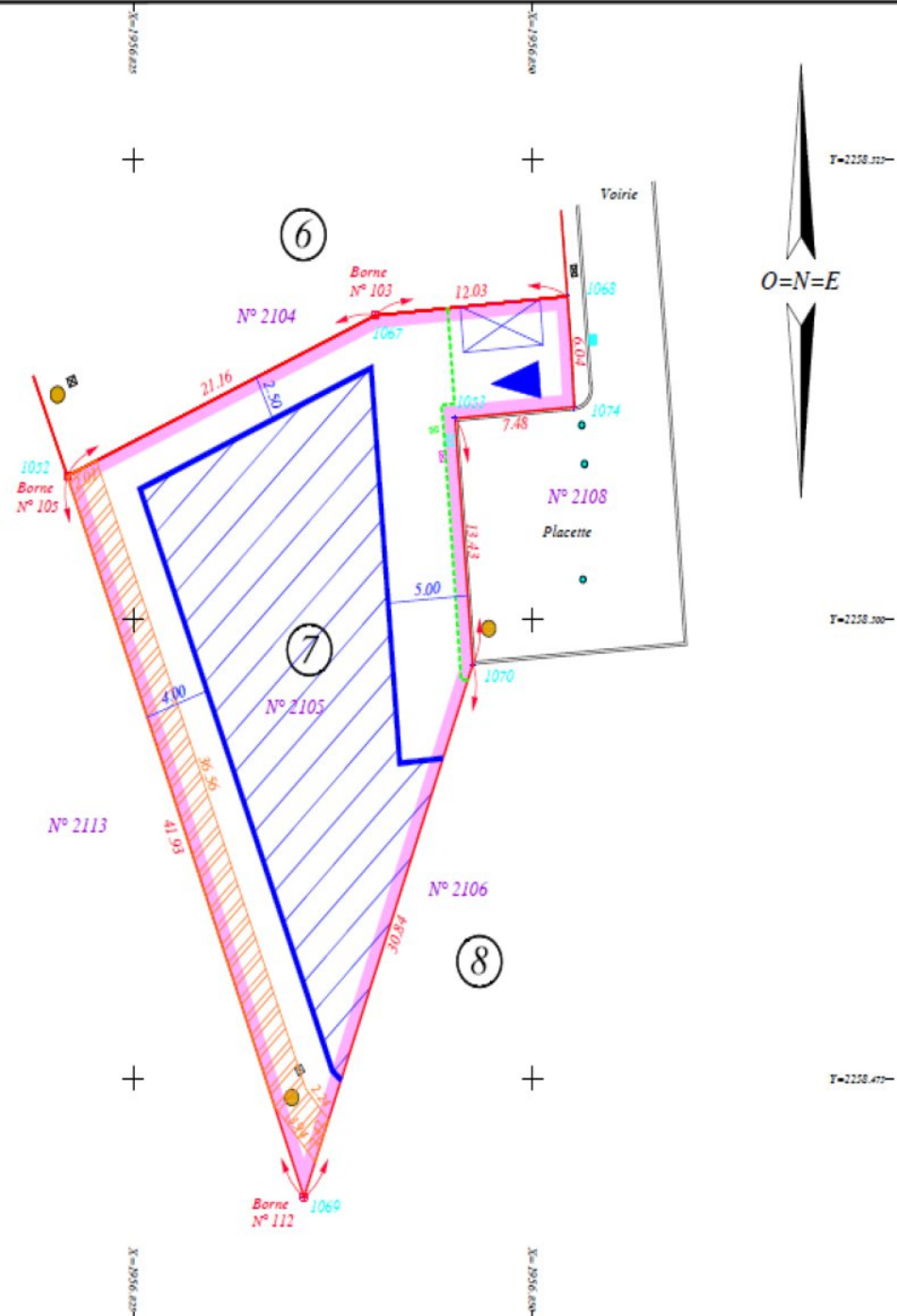
INFORMATIONS DE BORNAGE
 Le présent parcellaire a pour objet de définir de façon stable le périmètre des lots.
 Les limites périmétriques du domaine ont fait l'objet d'un bornage contradictoire amiable de l'article 646 du Code Civil.
 Les autres limites, de nature divisoire, ont été créées par DMPC n° 1459 X en date du 5 février 2013.

Légende :

- Talus
- Mur
- Clôture
- Regard
- Bouche à clé
- Borne incendie
- Grille pluviale
- EDF.
- Regard Télécom
- Borne implantée
- Candélabre
- Limite du lot n° 7
- Zone constructible
- Projet de création d'une servitude de tréfonds (eau usée)
- Recul des clôtures et portails avec retrait minimal de 0.80m obligatoire
- Entrée de lot obligatoire
- Place de stationnement extérieure au lot
- Axe du pipeline selon matérialisation Trapil du 13/06/2012

Numérisation des points de la limite du lot

MATRICULE	X	Y	Matérialisation
1052	1956820.87	2258507.79	Borne n° 105
1053	1956845.13	2258510.91	Angle placette
1067	1956840.15	2258516.52	Borne n° 103
1068	1956852.14	2258517.56	Bord trottoir
1069	1956835.69	2258468.56	Borne n° 112
1070	1956846.25	2258497.54	Angle placette
1074	1956852.59	2258511.54	Bord trottoir



CADASTRE:
 Lieu-dit: "La Fare"
 Section B
 N° 2107 S = 794 m²

SURFACE TOTALE REELLE GARANTIE DU LOT:

S = 794 m²

INFORMATIONS DE BORNAGE

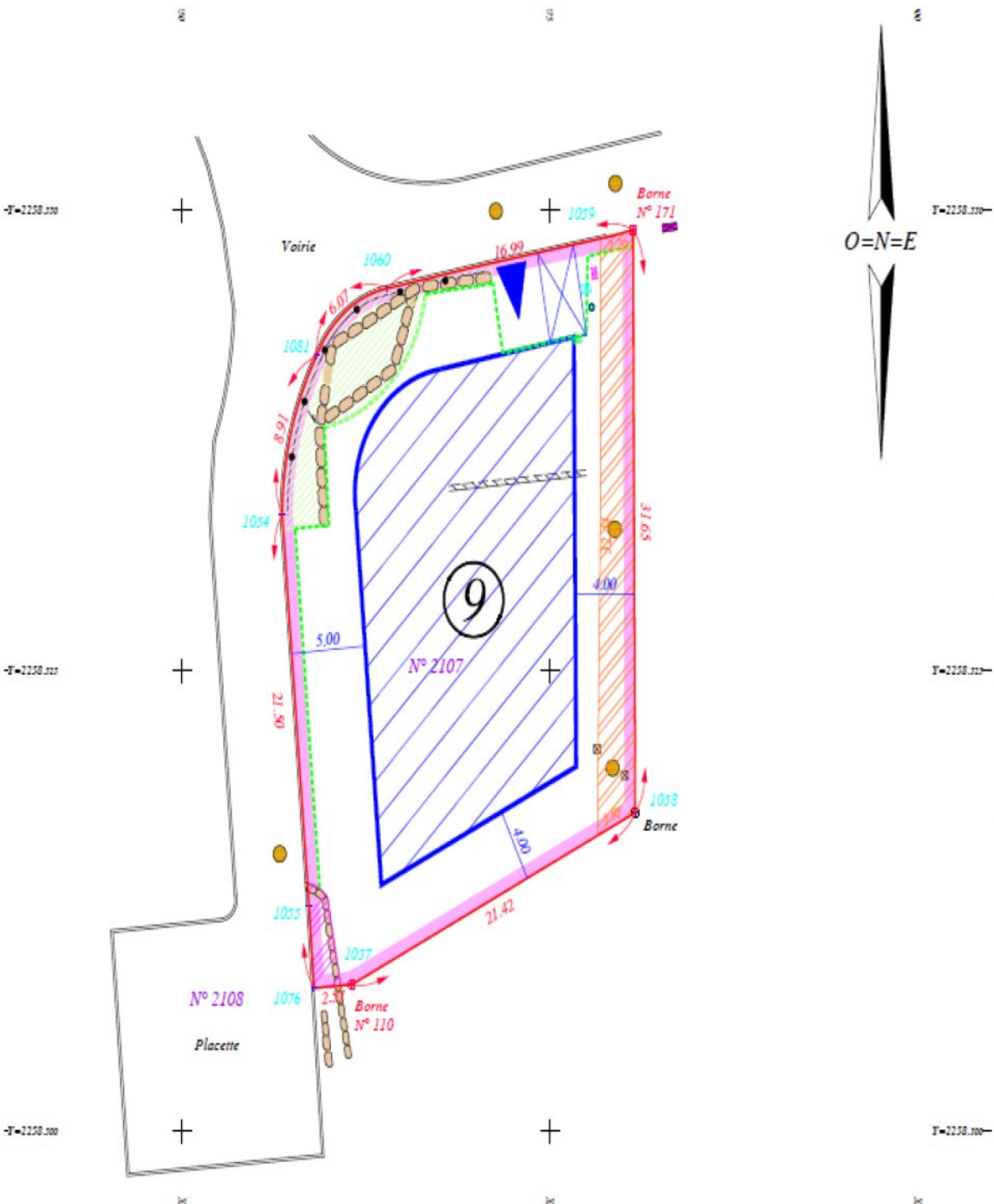
Le présent parcelaire a pour objet de définir de façon stable le périmètre des lots.
 Les limites périmétriques du domaine ont fait l'objet d'un bornage contradictoire amiable de l'article 646 du Code Civil.
 Les autres limites, de nature divisoire, ont été créées par DMPC n° 1459 X en date du 5 février 2013.

Légende :

- Talus
- Mur
- Clôture
- Regard
- Bouche à clé
- Borne incendie
- Grille pluviale
- E.D.F.
- Regard Télécom
- Borne implantée
- Candélabre
- Limite du lot n° 9
- Zone constructible
- Projet de création d'une servitude de tréfonds (eau usée)
- Espaces verts privés
- Projet de création de servitude piétonne
- Recul des clôtures et portails avec retrait minimal de 0,80m obligatoire
- Entrée de lot obligatoire
- Place de stationnement extérieure au lot
- Axe du pipeline selon matérialisation Trapil du 13/06/2012

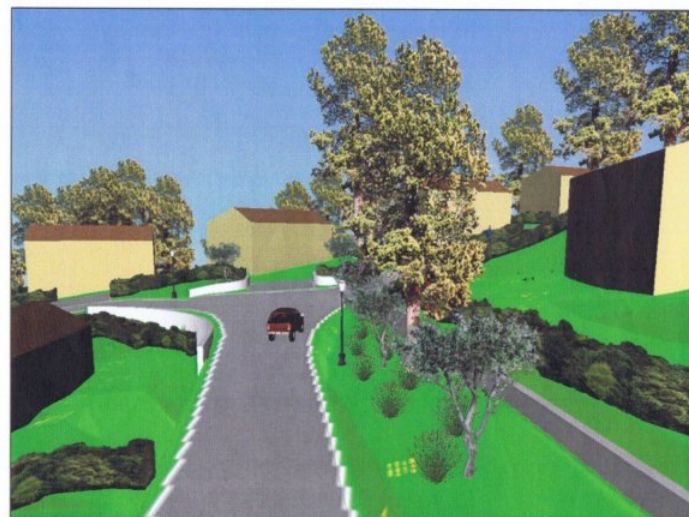
Numerisation des points de la limite du lot

MATRICULE	X	Y	Matérialisation
1054	1956856.79	2258533.50	Bord trottoir
1055	1956858.61	2258512.19	Bord trottoir
1057	1956861.51	2258507.94	Borne n° 110
1058	1956880.78	2258517.29	Borne
1059	1956880.64	2258548.93	Borne n° 171
1060	1956863.95	2258545.77	Bord trottoir
1076	1956858.95	2258507.76	Bord trottoir
1081	1956859.12	2258542.10	Bord trottoir





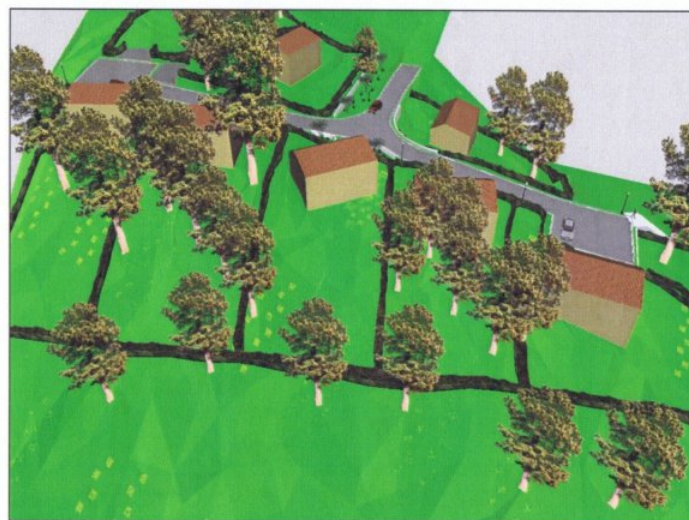
Vue 1



Vue 2



Vue 3



Vue 4



CONTACTER:

ALAIN MAISONNEUVE

PORT: +33 6 88 88 24 68

FIXE: +33 4 94 76 12 30

EMAIL:

SECAVAM@WANADOO.FR

SITE INTERNET:

WWW.SECAVAM.COM

[FACEBOOK/SECAVAM](https://www.facebook.com/SECAVAM)